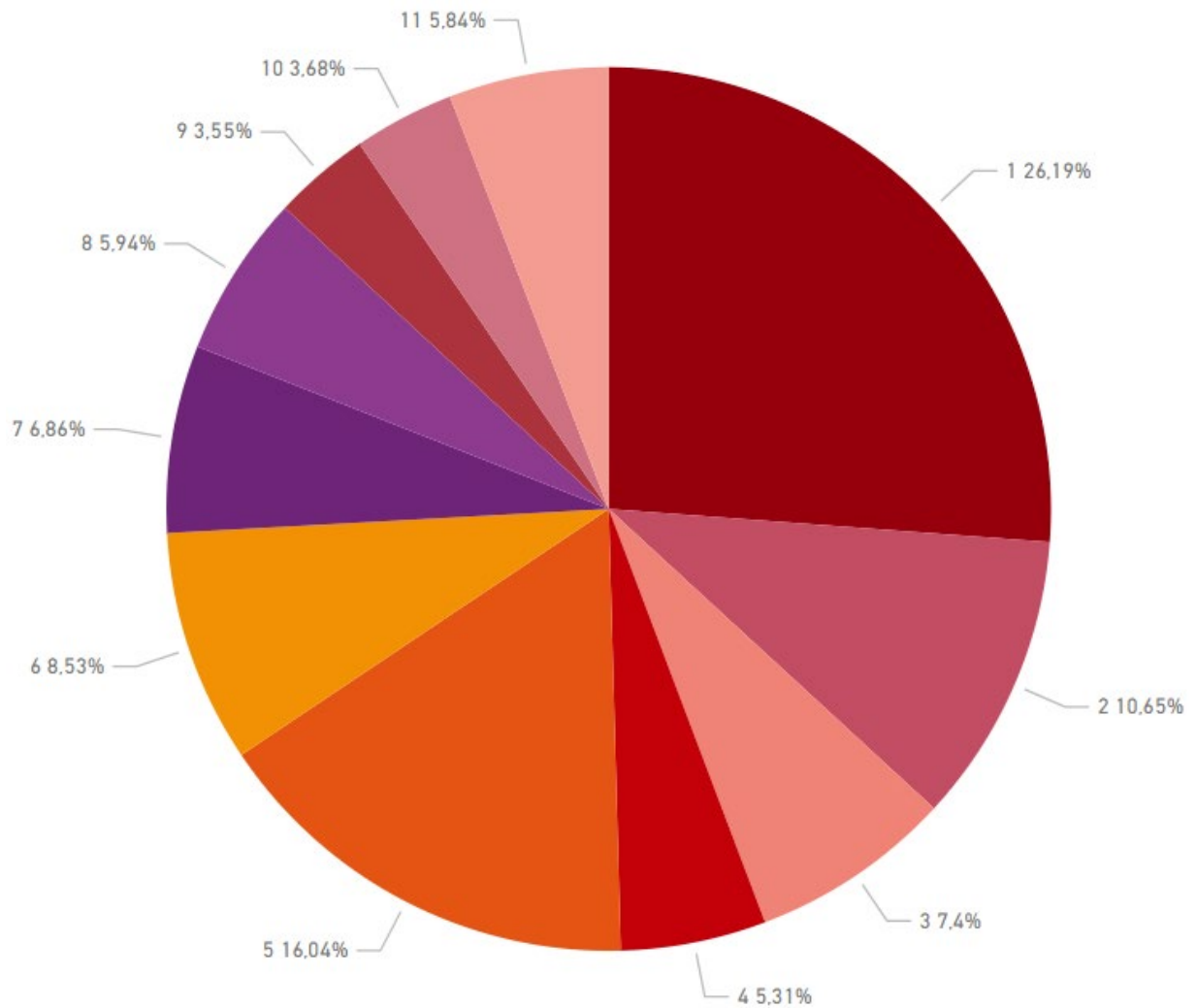
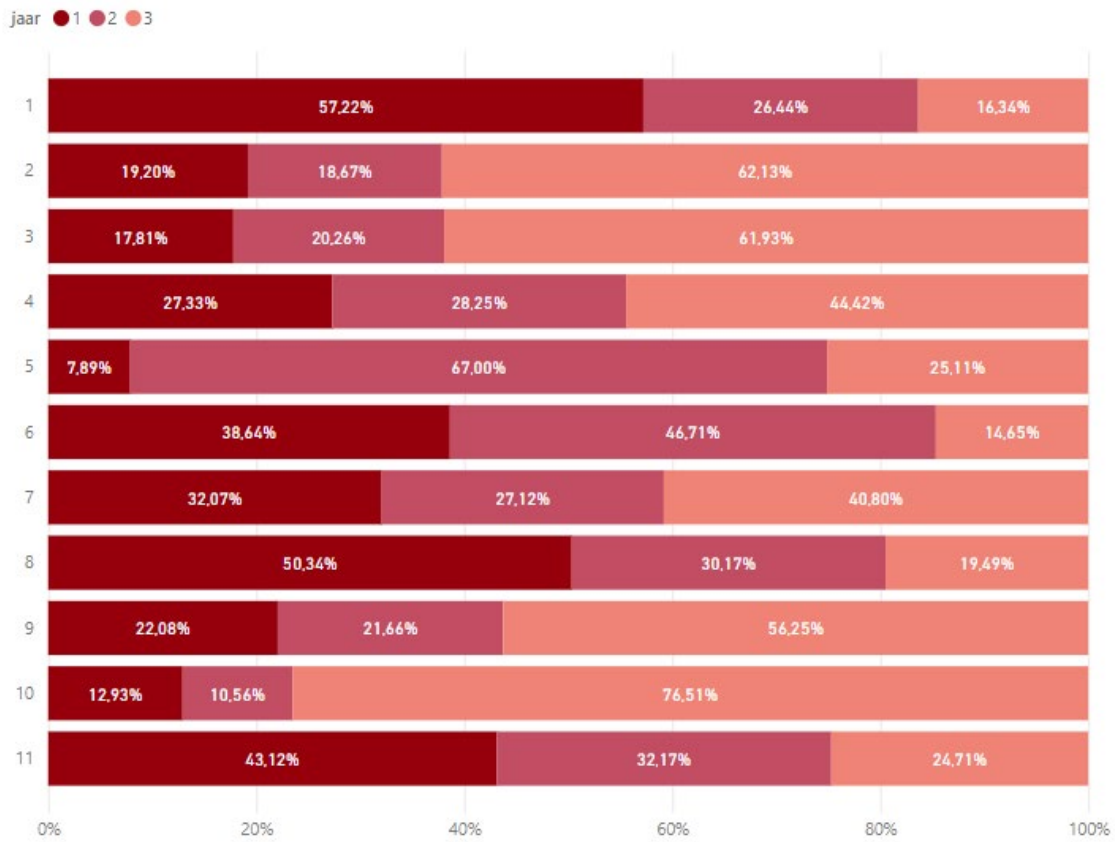


# Gebruik van de competentiematrix bij curriculumontwikkeling

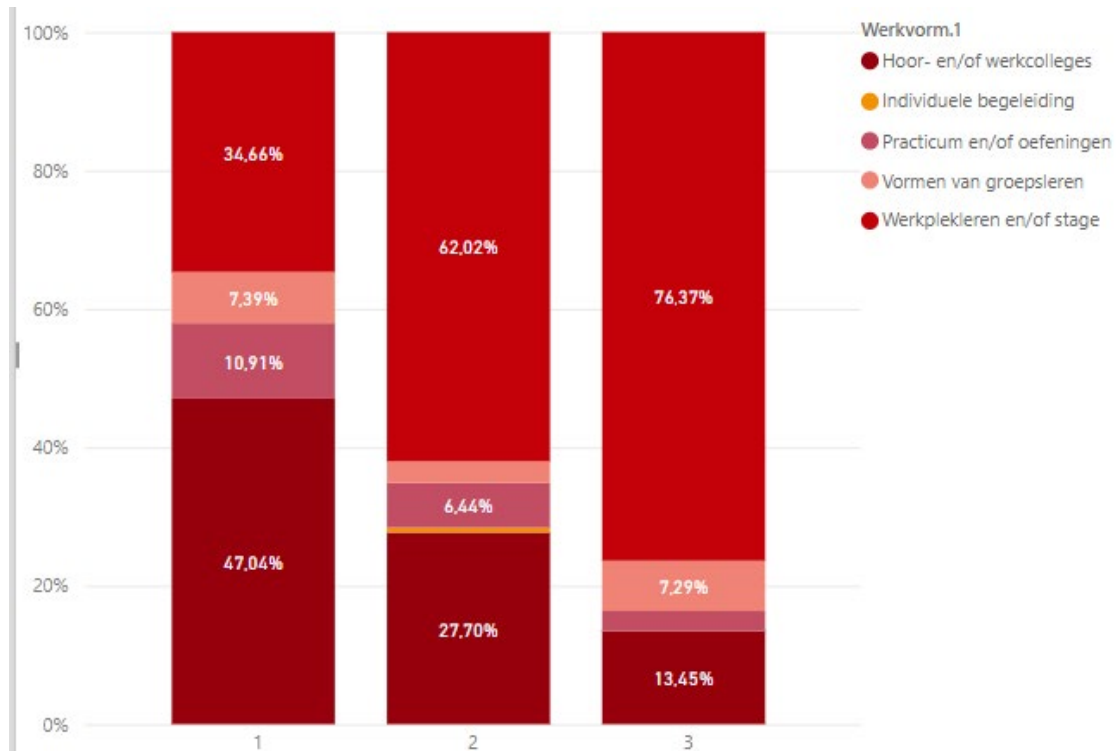
Opleiding A (professionele bacheloropleiding)



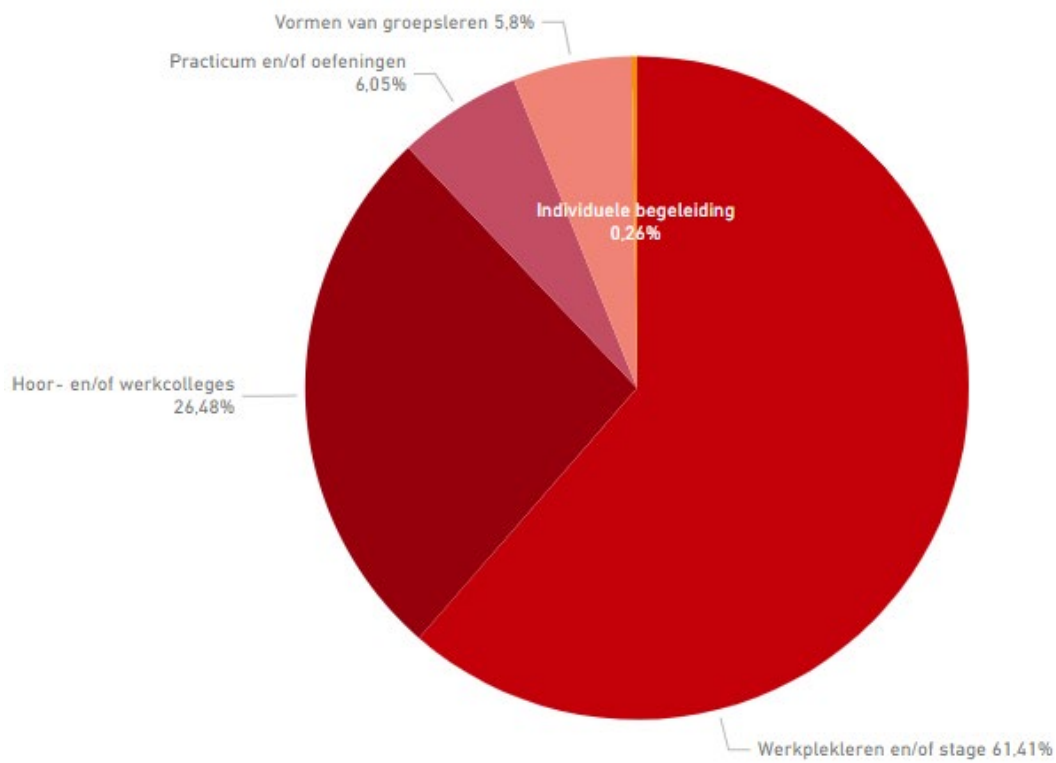
Figuur 1 Percentuele verdeling van het aantal leerdoelen per OLR.



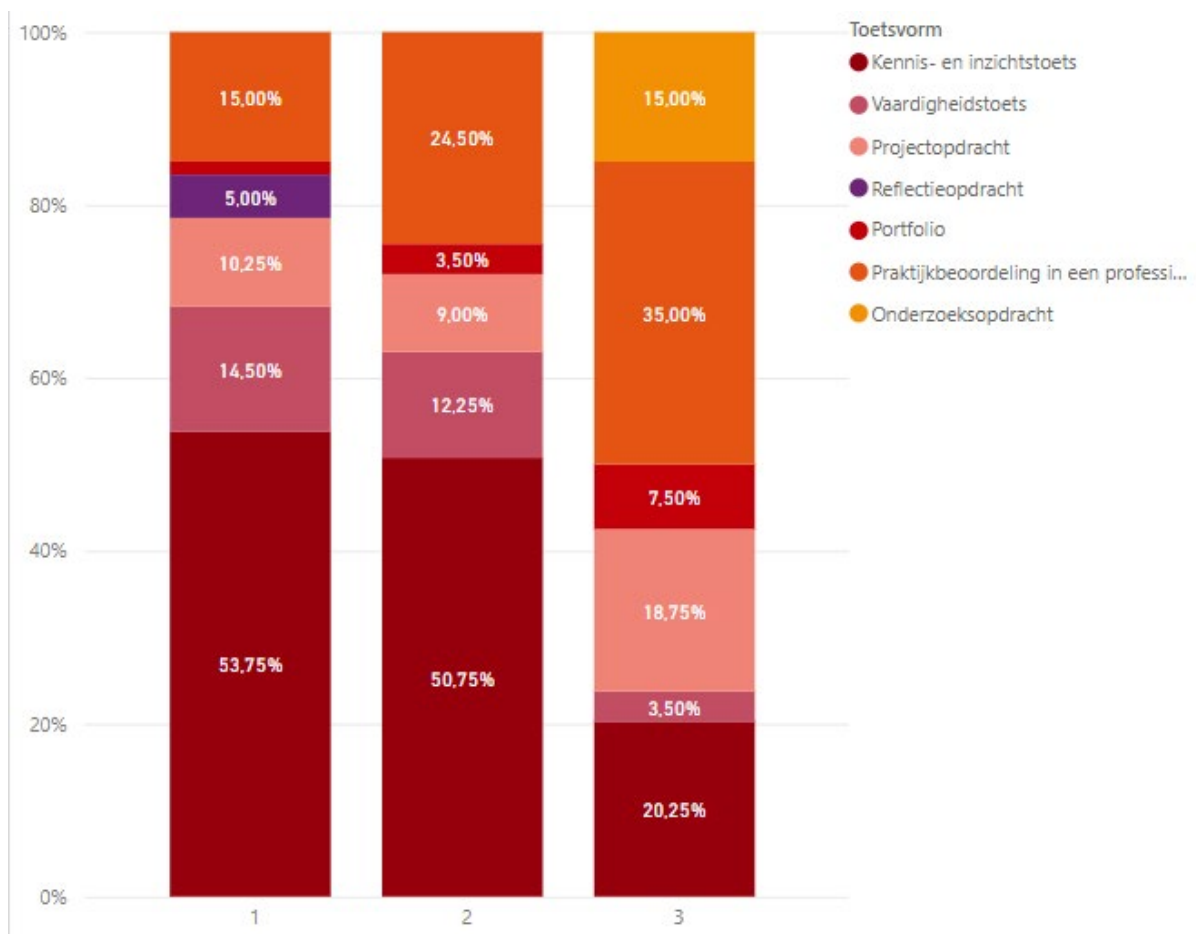
Figuur 2 Relatieve verdeling van het aantal leerdoelen per OLR over de drie trajectschijven heen.



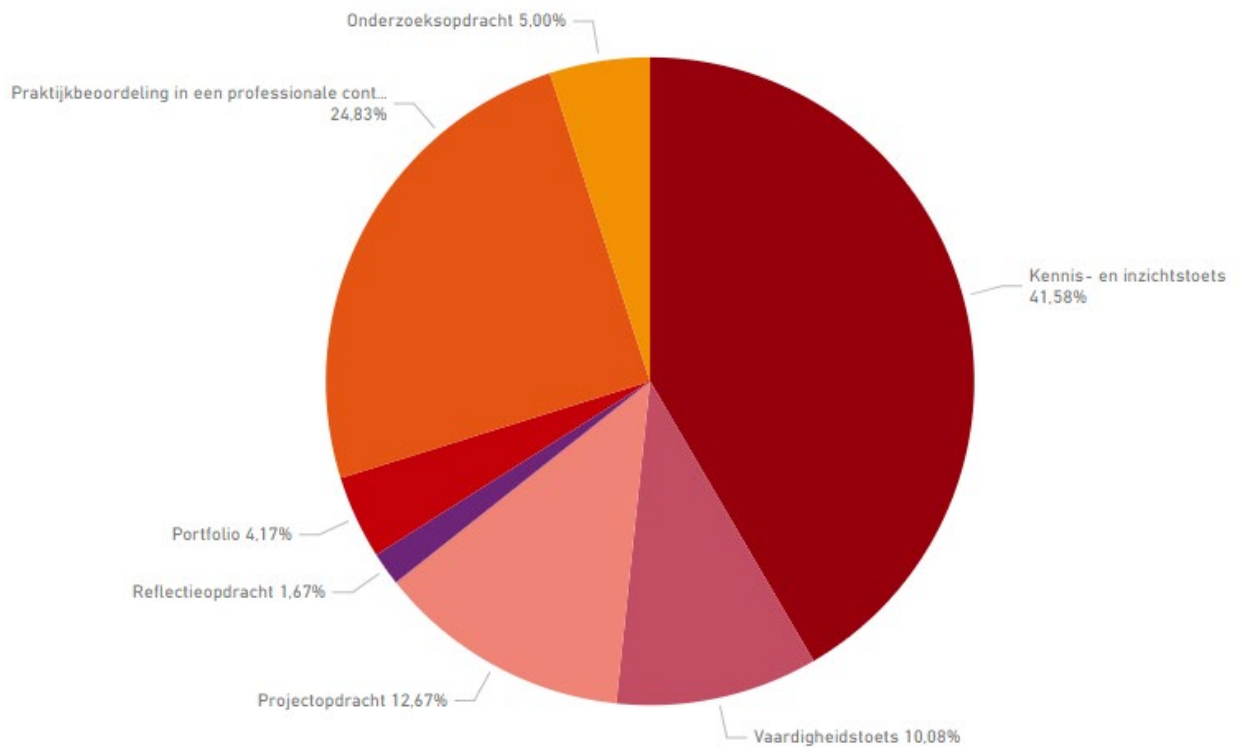
Figuur 3 Verhouding van de gebruikte werkvormen per trajectschijf.



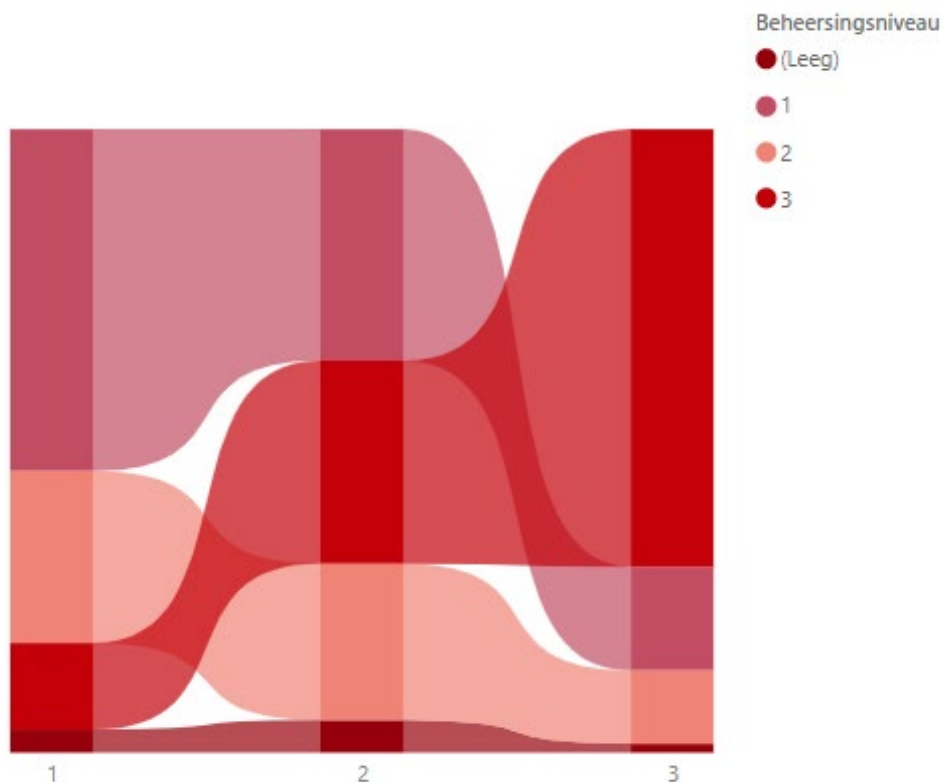
Figuur 4 Percentuele verdeling van de werkvormen binnen de opleiding.



Figuur 5 Verhouding van de gebruikte toetsvormen per trajectschijf.



Figuur 6 Percentuele verhouding van de toetsvormen binnen de opleiding.



Figuur 7 Verdeling van de niveaus<sup>i</sup> van de leerdoelen over de drie trajectschijven heen.

<sup>i</sup> Vereenvoudigde weergave van de taxonomie van Bloom met niet 6 maar 3 niveaus. Niveau 1: kennis en inzicht. Niveau 2: Toepassen kennis en inzicht / instrumentele vaardigheid. Niveau 3: Integratie van kennis, inzicht, vaardigheid en attitude / beginnend beroepsbeoefenaar.